

## 町営住宅入居者の募集について

町営住宅の入居者を募集します。

入居を希望される方は下記によりお申し込みください。

### 1. 募集住宅

(1)梅の里第2住宅 1戸 (3階)

住 所 真室川町大字木ノ下 36-3

建築年等 S54年

間取り 3K (和室6畳2室・4畳半、台所、トイレ・ユニットバスあり)

裏面をご覧ください

家賃月額 14,700円から39,000円まで

(収入により異なります。)

### 2. 募集期間

令和2年10月26日(月)から令和2年11月6日(金)まで

(土、日曜、祝日を除く)

### 3. 入居基準

(1)同居する親族があることが原則。(単身でも入居可能な条件があります。)

(2)市町村税等に滞納が無い方。

(3)家賃保証会社と賃貸保証契約を締結すること。火災保険へ加入すること。

(4)世帯の収入合計が2人世帯の場合おおむね350万円以下、3人の場合おおむね400万円以下の方。

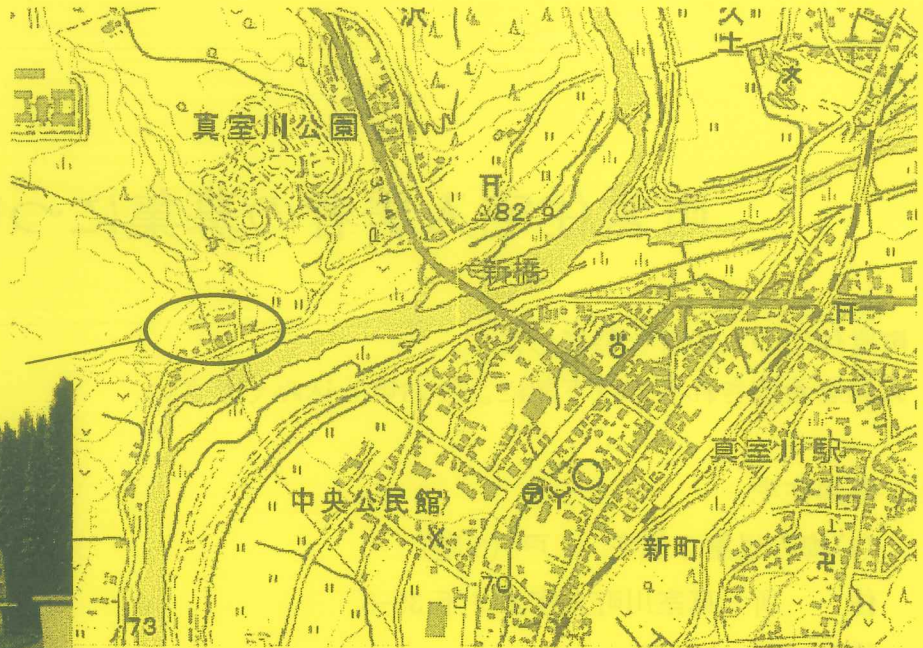
※同居人数や年齢等により収入制限が変わります。詳しくはお問い合わせください。

### 4. お問い合わせ・申し込み先

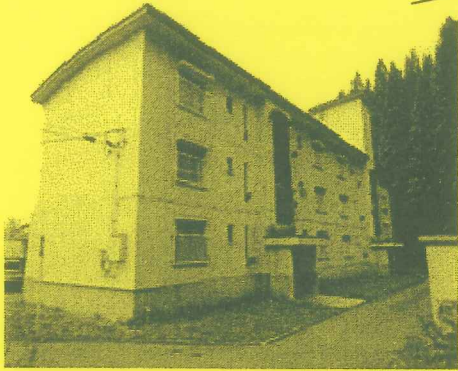
真室川町役場 建設課

住宅水道係 担当：栗田・森 TEL 62-2111(内線276)

位置図



梅の里住宅



間取り

