

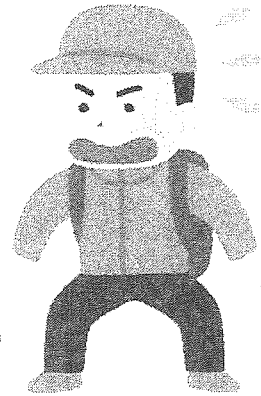
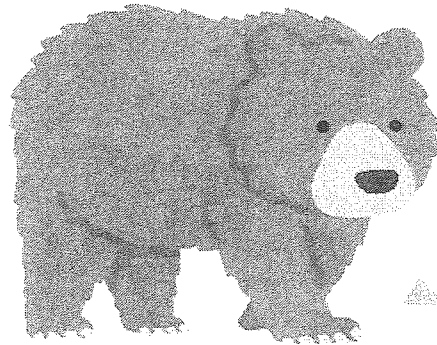
クマに注意！

今年は、エサとなる山中のブナの実が凶作です。

夕方から早朝にかけて出会う危険性が高くなるので、次のことに注意してください。

○クマに自分の存在を知らせましょう

ラジオや鈴を使い、
人の存在を知らせましょう。



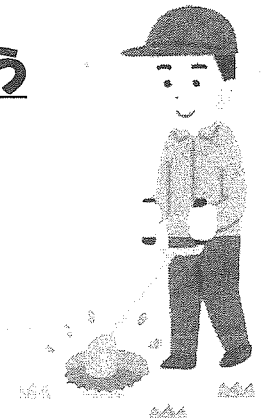
○利用しない作物や生ごみを片づけましょう

柿や栗の実を見つけると、食べ尽くすまでにその木にやってきます。収穫しない果実、落下した果実を放置したり、周囲に捨てたりしないようにしましょう。



○農地や民家、道路周辺の刈り払いをしましょう

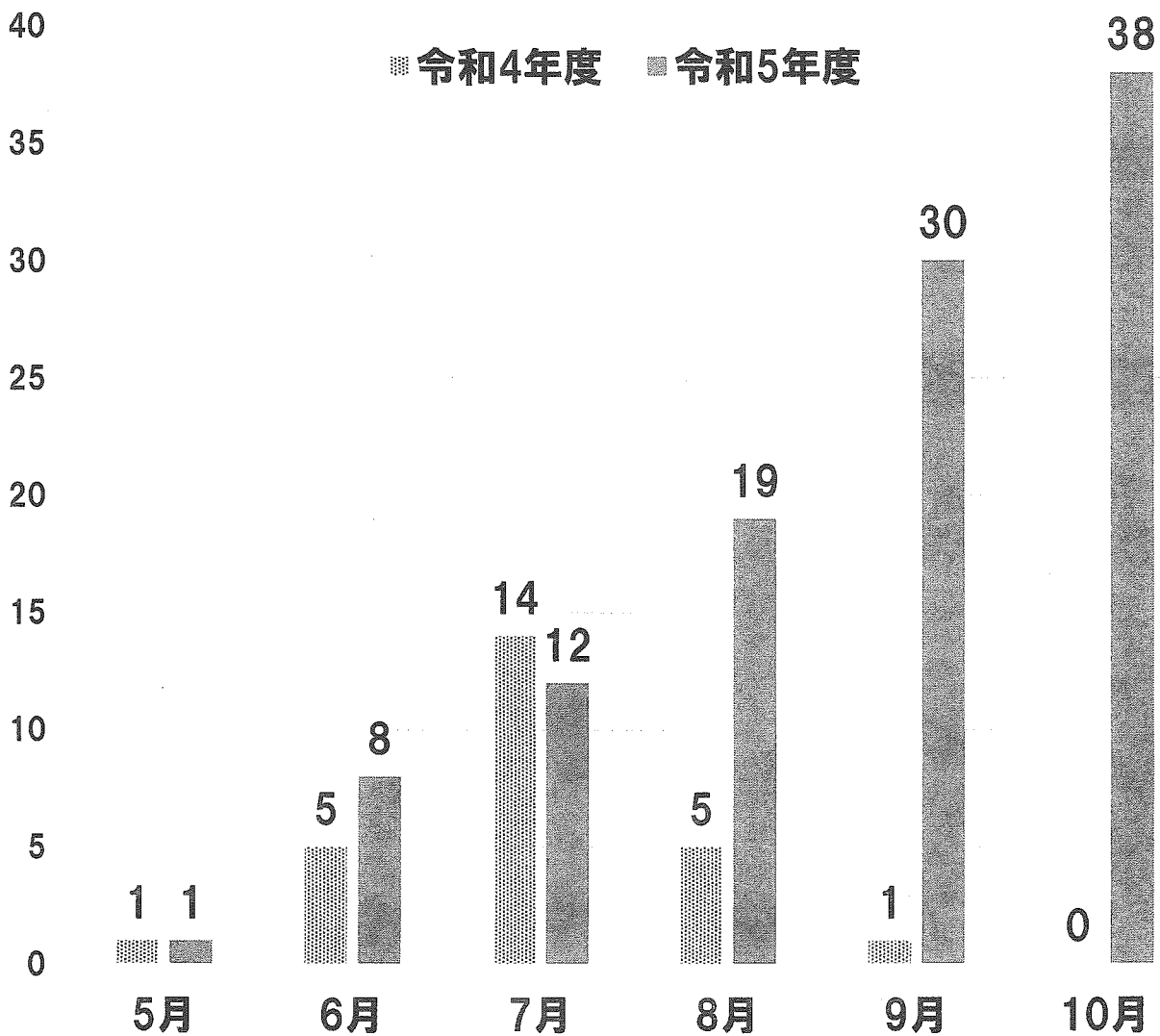
クマは見通しの良い場所が嫌いです。
山と接している畑や民家周辺のやぶを刈り払い、
クマの隠れる場所をなくしましょう。



裏面もご覧ください

9月、10月に目撃数が急激に増加しています！

真室川町内の月別クマ目撃件数



クマは、冬眠に備えてエサを探しています。
夕方から早朝にかけて不要な外出を控えましょう。