

原木なめこの生産を支援します

真室川町では原木なめこ生産量日本一を目指し、原木なめこの生産を支援しています。詳細は下記・裏面をご覧ください。

【申請の流れ】

- | | |
|---|---|
| ① | 事業実施前に、種駒やほだ木を購入する予定の店舗・個人等から見積書をもらいます。 |
| ② | 見積書を持参し、役場農林課窓口にて交付申請します。 |
| ③ | 交付決定を受けた後、種駒・ほだ木を購入し、植菌を実施します。 |
| ④ | 植菌完了後、通帳の写し、領収書、納品時の写真、植菌後の写真を町に提出します。 |
| ⑤ | 町から申請者に補助金を交付します。 |

【必要なもの】

▶ 交付申請時

見積書

▶ 植菌終了後

領収書

納品時の写真 . . .

植菌後の写真

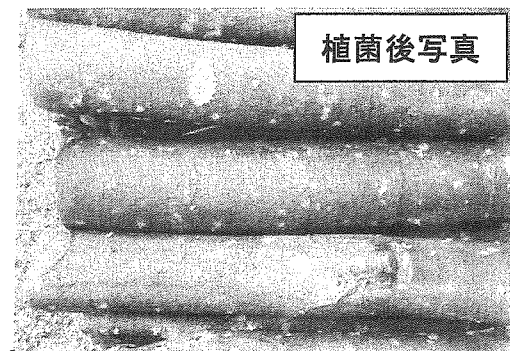
通帳の写し

ほだ木を購入する場合、直径と長さがわかるよう、メジャー等を添えて全体を撮影してください。

写真の例



納品写真



植菌後写真

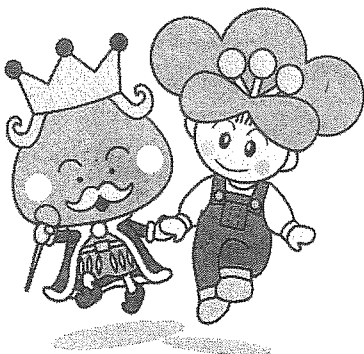
～裏面もご覧ください～

【支援内容】

メニュー	種駒購入支援	ほだ木購入支援
対象者	町内に在住し町内で原木なめこを生産される方	
対象期間	令和6年4月1日～令和7年3月31日 (見積書と領収書の日付が上記の期間内)	
対象経費	原木なめこの種駒の購入経費	原木なめこの生産に用いる ほだ木の購入経費 ※種駒購入支援と併せて 申請する場合があります
補助率	補助対象経費の1/2以下 ・補助金の上限額:15万円	補助対象経費の1/2以下 ・補助金の上限額:15万円

【その他】

- ・申請をする前に、あらかじめ下記担当にご連絡ください。
- ・見積書は、購入前にあらかじめ店舗からお受け取りください。
- ・予算に限りがありますので、お早めにご連絡ください。



なめキング
with うめこちゃん

お問い合わせ先 (担当)

真室川町大字新町 124 番 4 真室川町役場

農林課農林整備係 佐藤

TEL: 0233-62-2052 (直通) FAX: 0233-64-1003