

# 真室川町職員配置表

(令和6年4月1日現在)

町長 新田 隆治

副町長 大木 聡

教育長 門脇 昭

◆ 総務課 (13) 62-2111  
課長 佐藤 和弥  
課長補佐(総務・財政管財担当) 池添 豊  
課長補佐(危機管理担当) 齊藤 俊之  
◇ 総務係  
係長 柿崎 寛子  
主任 高橋 知佳  
自動車運転手兼業務員 黒坂かおる  
自動車運転手兼業務員 庄司 隆宏  
◇ 財政管財係  
係長 庄司 寛美  
主任 門脇 麻人  
主任 結城 香織  
主事 荒川 大夢  
◇ 危機管理係  
係長 高橋 英樹  
主事 森 舜

◆ 地域総合施設(総務課所管)  
◇ 安楽城地区総合施設所長 (齊藤 俊之)  
◇ 及位地区総合施設所長 (池添 豊)  
◇ 釜淵地区総合施設所長 (池添 豊)

◆ 企画課 (9) 62-2050  
課長 須田 英樹  
課長補佐 三浦 英之  
◇ 政策・DX推進係  
係長 佐藤 新一  
主事 栗田 真成  
主事 松井 良  
主事補 長沼 拓郎  
◇ 産業交流係  
係長 木戸 美樹  
主任 小松 巧弥  
主事補 樋渡 基希

◆ 建設課 (13) 62-2053  
課長 阿部 健一  
課長補佐 井上 陽一  
◇ 建設整備係  
係長 伊東 敬史  
主任 井上 峻  
主任 高橋 雄翔  
主事 加藤 圭祐  
◇ 住宅水道係  
係長 黒坂 祐司  
主任 高橋 佳奈  
主任 柿崎 幸大  
主事 横瀬 健吾  
主事 佐藤 広大  
主事 照井 巧大  
主事 杉原 聖弥

◆ 農林課 (13) 62-2052  
課長 斉藤 克智  
課長補佐 木戸 太一  
◇ 農政係  
係長 木戸 学  
主任 小松 拓史  
主事(山形県相互交流受入) 浅井裕美子  
主事補 池田 梨央  
◇ 農林整備係  
係長 柿崎 勝彦  
主任 香澤晋太郎  
主任 富樫 翼  
主事 舟生 菜  
主事 佐藤 駿  
農林課付  
主事(山形県相互交流派遣) 川又 隆紀  
主事補(山形県派遣) 庄司 大輝

◆ 町民課 (15) 62-2054  
課長 山田 和寿  
課長補佐(住民・生活環境担当) 柿崎 隆志  
課長補佐兼税務係長 奥山 早苗  
◇ 住民係  
係長 土田 幸美  
主任 大澤 真実  
主事 星川沙由里  
主事 高橋 安奈  
主事補 矢口 和花  
◇ 税務係  
主査 石川 貴裕  
主任 小野 善幸  
主事 柳澤 隆太  
主事補 星川真理亜  
◇ 生活環境係  
係長 八畝 智彦  
主事補 萬年 遥人  
町民課付  
課長(最上地区広域連合派遣) 海藤 直明

◆ 福祉課 (17) 62-3436・3474  
課長 佐藤 洋子  
課長補佐(福祉担当) 佐藤健一郎  
課長補佐(健康・介護支援担当) 兼介護支援係長 佐藤 亮司  
◇ 福祉係  
係長 小野 洋幸  
主任 庄司 隼太  
主任 森 里紗  
主事 平向明日佳  
主事 丹 碧美子  
社会福祉士 港 祐美子  
◇ 健康係  
係長 阿部 恵  
主任 齊藤 優大  
主任 柿崎 祥  
保健師 佐藤 里保  
保健師 武田 青空  
◇ 介護支援係  
主任介護支援専門員 西田 郁子  
保健主査 斉藤 千宗  
保健師 大場 園子

◆ 会計室 (3) 62-2055  
会計管理者兼室長 青柳 洋児  
室長補佐兼会計係長 高橋 路子  
◇ 会計係  
主事 庄司 敦也

○ 議会事務局 (2) 62-2220  
事務局長 加藤 清美  
事務局長補佐兼総務係長 山田 千穂  
(併任職員) (池添 豊)  
(併任職員) (庄司 寛美)

○ 農業委員会事務局  
事務局長 (斉藤 克智)  
事務局 (農林課)

○ 監査委員事務局  
事務局長 (加藤 清美)  
事務局 (議会事務局)

○ 選挙管理委員会事務局  
書記長 (山田 和寿)  
事務局 (町民課)

○ 固定資産評価審査委員会  
事務局 (町民課)

( ) は併任、兼務

○ 教育委員会 (22)  
◆ 教育課 (16) 62-2223  
課長 高橋 雅之  
指導主幹兼指導主事 長倉 守  
課長補佐兼学校教育係長 阿部 一彦  
課長補佐(生涯学習担当) 佐藤 正美  
課長補佐(子育て支援担当) 栗田 猛  
課長補佐(子育て支援担当) 須田 綾子  
◇ 学校教育係  
主任 高橋 憲一郎  
主任 織田 真悠子  
主任 栗田 昇平  
自動車運転手兼業務員 佐藤 和幸  
生涯学習係  
係長 佐藤 裕弥  
主査 庄司 潤一郎  
主事補 阿部 駿之介  
自動車運転手兼業務員 佐藤 哲也  
◇ 子育て支援係  
係長 早坂 敦子  
主事 田口 優海

◆ 小学校 (5)  
◇ 真室川小学校 62-2023  
調理員兼業務員 小野 秀  
調理員兼業務員 松澤みゆき

◇ 真室川あさひ小学校 63-2351  
調理員兼業務員 中鉢 由香

◇ 真室川北部小学校 65-2821  
調理員兼業務員 高橋 伸幸  
自動車運転手兼業務員 土田 博寿

◆ 中学校 (1)  
◇ 真室川中学校 63-2121  
自動車運転手兼業務員 佐藤 寿浩

◆ 保育所 (10) (教育課所管)  
◇ 安楽城保育所 63-2135  
所長 永井 康博  
保育主査 吉田 幸枝  
保育主査 井上 幸恵  
主任保育士 小笠原和貴  
主任保育士 高橋 奈央  
調理員兼業務員 井上 明香

◇ 釜淵保育所 65-2813  
所長 阿部 孝子  
保育主査 佐藤 育代  
主任保育士 舟生 睦美  
調理員兼業務員 高橋伊津美

○ 町立真室川病院 (52) 62-2211  
院長(整形外科医師) 室岡久爾夫  
◆ 診療部 (3)  
診療部長 伊藤 徹  
内科医長 池田 真士  
内科医長 杉原 保

◆ 医療部 (10)  
◇ 薬剤科  
薬剤科長 田澤 宏朗  
◇ 放射線科  
放射線科長 穀野 剛一  
診療放射線技師 田中 裕一  
診療放射線技師 箱山 典  
◇ 臨床検査科  
主任臨床検査技師 土田 亜紀美  
◇ リハビリテーション科  
主任理学療法士 武田 正幸  
理学療法士 佐藤 香理  
理学療法士 高橋 優介  
作業療法士 横山 希奈  
◇ 療食科  
主任管理栄養士 工藤 香里

◆ 看護部 (30)  
総看護師長 土田久美子  
看護師長(外来担当) 津藤 美帆  
看護師長(病棟担当) 今田ルミ子

◇ 外来担当  
主任看護師 佐藤 春美  
主任看護師 木戸 晶紀  
主任看護師 川又 里恵  
主任看護師 小野 真奈美  
主任看護師 矢口 智子  
看護師 高橋 千穂

◇ 病棟担当  
主任看護師 佐藤 和恵  
主任看護師 佐藤 英美  
主任看護師 阿部智加子  
主任看護師 近藤美津恵  
主任看護師 土田ゆきえ  
主任看護師 矢作 恵美  
主任看護師 柿崎留美子  
看護師 高橋 淳子  
看護師 佐藤ひとみ  
看護師 八畝 知恵  
看護師 堀米 美香  
看護師 早坂 直美  
看護師 本田 美嘉  
看護師 黒坂 真智子  
看護師 高橋 奈美  
看護師 水戸 真理  
看護師 栗田 愛  
看護師 菅原 香里  
看護師 笹原 綾華  
看護師 伊藤 沙希

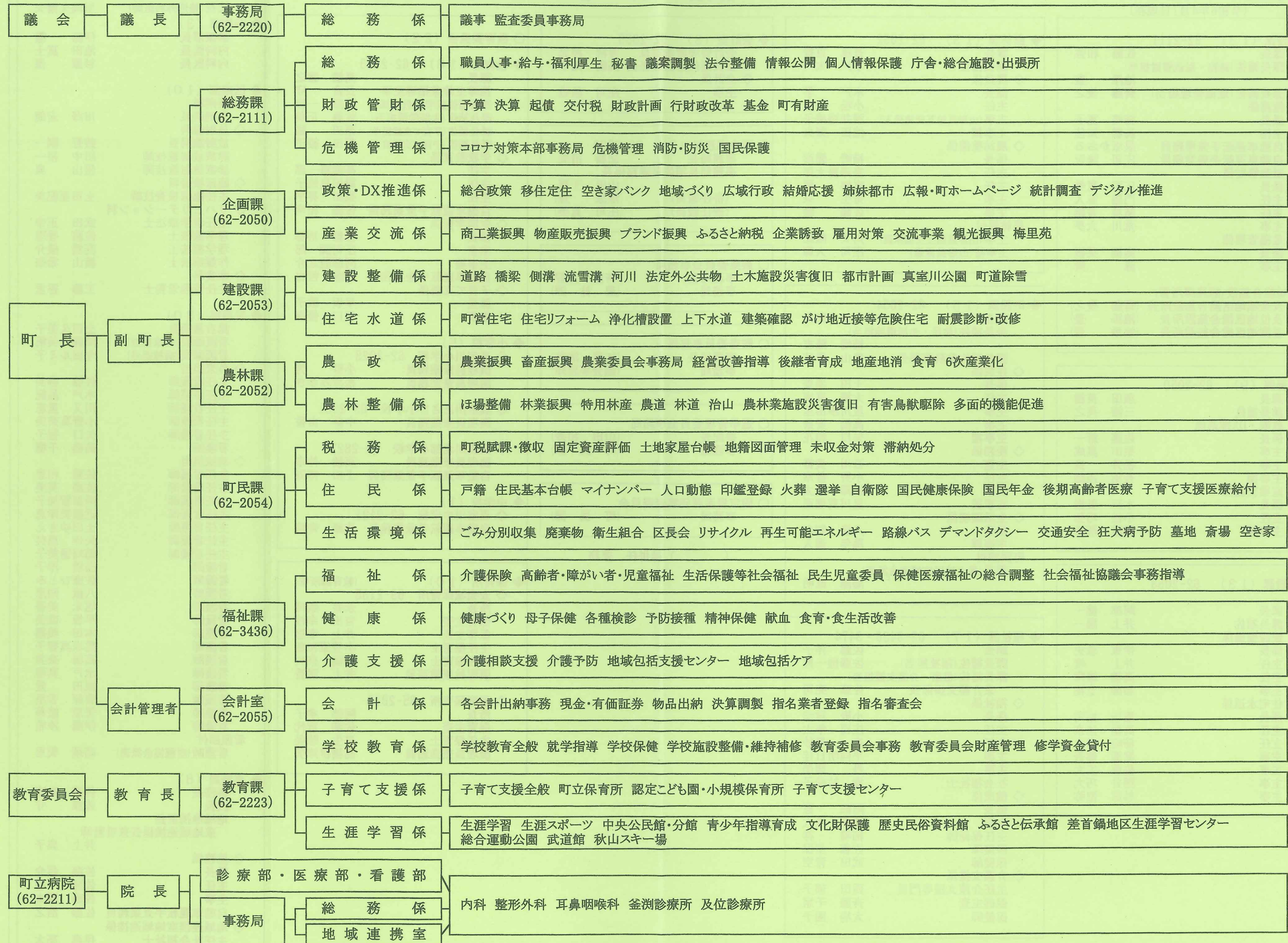
看護部付  
看護師(看護協会派遣) 高須 美里

◆ 事務局 (8)  
事務長 佐藤 光宣  
次長 佐藤 守  
地域連携室長 井上 典子  
兼地域連携係長兼看護師

◇ 総務係  
係長 佐藤 信介  
主任 佐藤 功  
主事 佐藤 翔太  
自動車運転手兼業務員 佐藤 浩之

◇ 地域連携室地域連携係  
主任社会福祉士 伊藤 亮太

# 真室川町行政組織機構図



議会

議長

事務局  
(62-2220)

総務係

議事 監査委員事務局

総務係

職員人事・給与・福利厚生 秘書 議案調製 法令整備 情報公開 個人情報保護 庁舎・総合施設・出張所

総務課  
(62-2111)

財政管財係

予算 決算 起債 交付税 財政計画 行財政改革 基金 町有財産

危機管理係

コロナ対策本部事務局 危機管理 消防・防災 国民保護

企画課  
(62-2050)

政策・DX推進係

総合政策 移住定住 空き家バンク 地域づくり 広域行政 結婚応援 姉妹都市 広報・町ホームページ 統計調査 デジタル推進

産業交流係

商工業振興 物産販売振興 ブランド振興 ふるさと納税 企業誘致 雇用対策 交流事業 観光振興 梅里苑

建設課  
(62-2053)

建設整備係

道路 橋梁 側溝 流雪溝 河川 法定外公共物 土木施設災害復旧 都市計画 真室川公園 町道除雪

住宅水道係

町営住宅 住宅リフォーム 浄化槽設置 上下水道 建築確認 がけ地近接等危険住宅 耐震診断・改修

農林課  
(62-2052)

農政係

農業振興 畜産振興 農業委員会事務局 経営改善指導 後継者育成 地産地消 食育 6次産業化

農林整備係

ほ場整備 林業振興 特用林産 農道 林道 治山 農林業施設災害復旧 有害鳥獣駆除 多面的機能促進

町民課  
(62-2054)

税務係

町税賦課・徴収 固定資産評価 土地家屋台帳 地籍図面管理 未収金対策 滞納処分

住民係

戸籍 住民基本台帳 マイナンバー 人口動態 印鑑登録 火葬 選挙 自衛隊 国民健康保険 国民年金 後期高齢者医療 子育て支援医療給付

生活環境係

ごみ分別収集 廃棄物 衛生組合 区長会 リサイクル 再生可能エネルギー 路線バス デマンドタクシー 交通安全 狂犬病予防 墓地 斎場 空き家

福祉課  
(62-3436)

福祉係

介護保険 高齢者・障がい者・児童福祉 生活保護等社会福祉 民生児童委員 保健医療福祉の総合調整 社会福祉協議会事務指導

健康係

健康づくり 母子保健 各種検診 予防接種 精神保健 献血 食育・食生活改善

介護支援係

介護相談支援 介護予防 地域包括支援センター 地域包括ケア

会計管理者

会計室  
(62-2055)

会計係

各会計出納事務 現金・有価証券 物品出納 決算調製 指名業者登録 指名審査会

学校教育係

学校教育全般 就学指導 学校保健 学校施設整備・維持補修 教育委員会事務 教育委員会財産管理 修学資金貸付

子育て支援係

子育て支援全般 町立保育所 認定こども園・小規模保育所 子育て支援センター

生涯学習係

生涯学習 生涯スポーツ 中央公民館・分館 青少年指導育成 文化財保護 歴史民俗資料館 ふるさと伝承館 差首鍋地区生涯学習センター 総合運動公園 武道館 秋山スキー場

教育委員会

教育長

教育課  
(62-2223)

町立病院  
(62-2211)

院長

診療部・医療部・看護部

事務局

総務係

内科 整形外科 耳鼻咽喉科 釜淵診療所 及位診療所

地域連携室