

令和8年度 真室川町各種検診等日程表 (令和8年4月1日～令和9年3月31日)

日程	人間ドック (場所: 最上検診センター)		総合検診 (場所: 最上検診センター)	
	7:00~7:20	7:30~7:50	9:00~9:20	9:30~9:50
5月11日(月)	下村、西郡	大向、谷地	下村、西郡	大向
5月14日(木)	砂子沢①	砂子沢②	砂子沢	谷地、小国
5月29日(金)	小国、野崎、内の沢、小川内	矢の沢	野崎、内の沢、小川内、広倉、巢子	矢の沢、田郎
6月10日(水)	広倉、巢子、田郎、山屋	滝の上、中村、沼田	滝の上、山屋、沼田	中村、西川
6月16日(火)	西川、大平、大池、谷地の沢、平枝	高坂	大平、平枝、大池、谷地の沢	高坂
6月26日(金)	朴木沢、塩根川、新及位、旧及位、田代	鏡沢、三滝	新及位、田代	旧及位、朴木沢
7月 1日(水)	大滝、八敷代	釜淵 1	鏡沢、塩根川、大滝	八敷代、上小又、下小又、川舟沢
7月21日(火)	釜淵 3、釜淵 4	釜淵 2	釜淵 1、釜淵 2	釜淵 3
7月29日(水)	釜淵 5、釜淵 6、春木、川舟沢、上小又、下小又	関栗	釜淵 4、釜淵 5、釜淵 6	三滝
7月31日(金)	荒木、川の内下	川の内中	関栗、荒木	春木
8月 6日(木)	安久土、高沢	川の内上	川の内上、川の内下	安久土
8月28日(金)	宮沢、新橋通り	秋山、元町、栄町	川の内中、高沢	元町、本町、曙町
9月 7日(月)	平岡上、平岡下、漆坊	新田平岡	宮沢、秋山	梅の里団地、駅西住宅
9月15日(火)	宮町1	本町	新橋通り	栄町
10月 1日(木)	宮町 2	糸出	平岡上、平岡下	新田平岡、漆坊
10月23日(金)	末広町 1、末広町 2	新町	宮町 1、宮町 2	糸出
11月18日(水)	木ノ下	曙町	木ノ下	末広町 1
11月30日(月)	東町 2	東町 1	東町 1	末広町 2、新町
12月 9日(水)	新栄町	南町	東町 2 ①	東町 2 ②
12月15日(火)	内町、長沢前、野々村	共栄、梅の里団地、駅西住宅	内町、長沢前、野々村	共栄、南町
1月21日(木)		予備日①	新栄町	予備日
1月26日(火)		予備日②		予備日

※がん検診のみ(胃・大腸・肺がん)を希望した方は、総合健診と同じ日時でご受診ください。
※総合検診や、ほかのがん検診と一緒に子宮がん・乳がん検診を希望した方は、地区ごとの受付時間に関わらず、7時30分～7時50分まで受付をしてください。

日程	乳がん検診のみ (場所: 最上検診センター)		子宮がん検診のみまたは子宮がん検診・乳がん検診のみ (場所: 最上検診センター)		※注意事項
	10:15~10:30	10:45~11:00	12:30~13:00		
6月29日(月)	野崎、内の沢、小川内	大平	大向、砂子沢、谷地、小国、矢の沢、巢子、田郎、中村、沼田、西川、大池、平枝、高坂		※注意事項 ①申込のあった地区のみ掲載しております。 ②検診予定日前1カ月を過ぎても問診票が届かない場合はご連絡ください。 ③1日で検診できる人数に限りがある為、地区を指定して調整しています。
7月 2日(木)	大滝、八敷代、朴木沢	釜淵 2・3・6	下小又、大滝、八敷代、朴木沢、塩根川、釜淵 1・2・5・6、新及位、旧及位、鏡沢、三滝、春木		
8月 4日(火)	関栗、荒木、川の内下、安久土	平岡下、曙町	関栗、川の内下、高沢、平岡上、平岡下、新田平岡、糸出		
9月30日(水)	宮町 1・2	木ノ下、栄町、末広町 2	宮町 1・2、新橋通り、木ノ下、栄町、末広町 1、宮沢		
10月16日(金)	新栄町	新町、東町 1	新栄町、野々村、新町、東町 1・2、南町、梅の里団地、駅西住宅		

日程	肺がん検診 ※65歳以上で肺がん検診のみ (場所: 町内各施設)		
	13:00~13:30	13:50~14:10	14:00~14:30
5月25日(月)	ふれあいセンター安楽城	まざれや	旧平枝小学校 (14:30~14:50)
6月30日(火)	農村環境改善センター		真室川北部小学校
9月16日(水)	総合保健施設		川ノ内公民館
11月 4日(水)	総合運動公園中央駐車場		平岡下松沢酒店
11月 6日(金)	総合保健施設(13:00~13:45)		

※5/25(月)旧平枝小学校及び11/6(金)総合保健施設の受付時間が異なりますのでご注意ください。

最上検診センター 電話 0233-23-3411

① 完全予約制です。日程変更やキャンセルは必ずご連絡ください。
 ② 送迎バスを希望する方は15日前までご予約ください。

乳幼児健康診査・健康相談 (会場: 総合保健施設 2階研修室)

健診名	日程	該当児
乳児健康診査 3・4か月児 開始 13:00 7・8か月児 開始 13:20	4月30日(木)	R ⁷ 7.8.12月生、R ⁸ 1月生
	6月25日(木)	R ⁷ 9.10月生、R ⁸ 2.3月生
	8月27日(木)	R ⁷ 11.12月生、R ⁸ 4.5月生
	10月29日(木)	R ⁸ 1.2.6.7月生
	12月24日(木)	R ⁸ 3.4.8.9月生
すくすく教室 (1歳お誕生相談) 開始 9:30 ※要予約のため個別に案内します	R ⁸ 2月25日(木)	R ⁸ 5.6.10.11月生
	4月14日(火)	R ⁷ 1.2.3月生
	7月 7日(火)	R ⁷ 4.5.6月生
1歳6か月児 健康診査 開始 13:15	10月 6日(火)	R ⁷ 7.8.9月生
	R ⁸ 1月12日(火)	R ⁷ 10.11.12月生
	6月 4日(木)	R ⁶ 10.11.12月生
	9月17日(木)	R ⁷ 1.2.3月生
キラキラ教室 歯科診察、 フッ素塗布のみ 開始 13:15	12月 3日(木)	R ⁷ 4.5.6月生
	R ⁸ 3月 4日(木)	R ⁷ 7.8.9月生
	4月 9日(木)	R ⁶ 7.8.9月生、R ⁶ 4.5.6月生
	6月18日(木)	R ⁵ 4.5.6月生、R ⁵ 10.11.12月生
	8月20日(木)	R ⁶ 7.8.9月生、R ⁵ 7.8.9月生

健診名	日程	該当児
2歳児 歯科健康診査 開始 13:15	5月14日(木)	R ⁶ 1.2.3月生
	7月 9日(木)	R ⁶ 4.5.6月生
	11月 5日(木)	R ⁶ 7.8.9月生
3歳児 健康診査 開始 13:15	11月 5日(木)	R ⁹ 2月 4日(木)
	R ⁹ 2月 4日(木)	R ⁶ 10.11.12月生
	5月21日(木)	R ⁴ 10.11.12月生
年中児 健康診査 ※個別に案内します	7月 3日(金)	R ⁵ 1.2.3月生
	10月 1日(木)	R ⁵ 4.5.6月生
	R ⁹ 1月28日(木)	R ⁵ 7.8.9月生
	7月16日(木)	R ³ 4月2日 ~ R ⁴ 4月1日生
	7月30日(木)	
	8月 6日(木)	

※開始時間までに必ずお越しください。
開始時間を過ぎますと、医師の診察が受けられない場合があります。

各健診時の注意事項
 ・持ち物: 各健診ごとの予診票(記入したもの) 母子健康手帳 歯ブラシ(1歳6か月児健康診査、2歳児歯科健康診査、キラキラ教室)
 ・1歳6か月健診から3歳児健診までの健診や教室では、歯科診察があります。事前に歯をきれいにしてください。
 ・会場に到着したら、受付簿に名前を記入してお待ちください。

すこやかママ支援事業 (会場: 総合保健施設)

事業名	日程等
母子健康手帳の交付 要予約	日 時: 随時(必ず事前に電話でご予約ください。当日交付はできません。) 持ち物: 妊娠届出書、個人番号カードもしくは個人番号通知カード、委任状(代理者の場合)、妊婦本人の通帳(妊婦のための支援給付金の申請に必要です)
プチママサロン 要予約	日 時: 6月17日(水)、9月9日(水)、12月16日(水)、R ⁹ 3月10日(水) 13:30~15:00 対 象: 妊 婦 内 容: 助産師による体操やお話 持ち物: 母子健康手帳 申 込: 役場福祉課まで(対象者には、開催日のおよそ1カ月前に案内を送付します。)
ピヨピヨサロン 要予約	日 時: 5月22日(金)、7月24日(金)、9月18日(金)、11月27日(金) R ⁹ 1月22日(金)、R ⁹ 3月19日(金) 10:00~11:45 対 象: 翌月に3・4か月児健診対象となる児をお持ちのお母さん 内 容: 保健師・助産師による子育て相談、体操 申 込: 役場福祉課まで(対象者には、開催日のおよそ1カ月前に案内を送付します。)
離乳食教室 要予約	日 時: 5月20日(水)、7月17日(金)、9月16日(水)、11月20日(金) R ⁹ 1月21日(木)、R ⁹ 3月17日(水) 9:30~11:30 対 象: 離乳初期の児の保護者 内 容: 管理栄養士による離乳食に関するお話、調理実習 申 込: 役場福祉課まで(対象者には、開催日のおよそ1カ月前に案内を送付します。)
母子健康相談	日 時: 4月13日(月)、5月11日(月)、6月8日(月)、7月13日(月)、8月10日(月) 9月14日(月)、10月9日(金)、11月9日(月)、12月14日(月) R ⁹ 1月25日(月)、R ⁹ 2月8日(月)、R ⁹ 3月8日(月) 9:30~11:00 内 容: 月1回、助産師による母と子の健康相談を行っています。 妊娠中のお悩み、子育てのお悩みなど、お気軽にご相談ください。予約不要です。相談を希望する方は、上記日程にお越しください。

子どもの予防接種

- 接種方法: それぞれの予防接種の適した接種時期に、町が委託する県内医療機関で接種してください。医療機関によっては予約が必要な場合もありますので、事前に各自医療機関へご確認ください。定期予防接種は無料です。
- 持ち物: 母子健康手帳、予診票(事前に記入してください)、接種券
- 医療機関: 町外医療機関
- 定期予防接種の種類

麻しん風しん	五 種 混 合
日 本 脳 炎	水 痘
B C G	ロタウイルス
小児肺炎球菌	B 型 肝 炎
ジフテリア・破傷風	子 宮 頸 が ん
R S ウ イ ル ス (妊 婦)	※

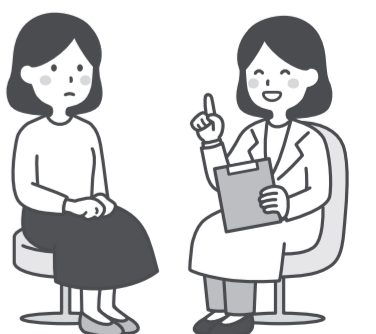
※RSウイルス予防接種は接種券なしで受けられます。R8より定期接種。

接種をする際には、予診票のほかに**接種券が必要**です。
医療機関及び接種日が決まりましたら、接種券を発行しますので福祉課(電話62-3436)へご連絡ください。
※接種券は当日発行できない場合がありますので、必ず事前にお電話でご確認ください。



心の健康に関する相談

- 臨床心理士による無料の個別相談を定期的に開催しています。生活の不安、仕事の悩み、健康や体調に関することなど、ご相談ください。
- 開催日: 4月22日(水)、6月24日(水)、8月26日(水)、10月28日(水)
12月23日(水)、R⁹2月17日(水)
 - 時 間: それぞれ13時30分、14時30分、15時30分から1時間程度
 - 場 所: ヘルスケアセンターまむろ川 1階会議室
 - 申込方法: 電話予約(完全予約制です。事前に役場福祉課に電話でご予約ください。)



【お問合せ・お申込み先】

真室川町福祉課(総合保健施設内) 電話 62-3436