



◇ 真室川町立 ◇

歴史民俗 資料館

先人の逞しい知恵と努力の集積。

遙かな歴史の浪漫

真室川町は山形県の最北端に位置し、神室山系黒森山に源をもつ真室川と、鳥海山系から流れる鮭川の流域に発達した、面積374.29km²、山林86.2%の農林業の町です。

私達の祖先は、豊かな山や川の資源を素に生活し、その知恵を生み出し、風俗や習慣を培ってきましたが、社会構造の急速な変化によって、伝統的な生活様式や風俗習慣などが失われつつあります。

先人が古くから使ってきた、生活用具や生産用具などの貴重な資料の収集について、町民各位の理解と協力を得ながら、先人の逞しい知恵と努力の集積である遺産の保存と調査に努め、民俗資料館に展示公開し、教育文化の創造発展に資するものです。

歴史民俗資料館

開館時間

- 4月1日から10月末日まで午前9時から午後4時30分。
- 11月1日から翌年3月末日まで午前10時から午後4時。

休館日

- 月曜日及び祝・祭日の翌日。
- 毎月末日(その日が日曜であるときは、その前日)及び12月29日から翌年1月3日まで。

おまもりください

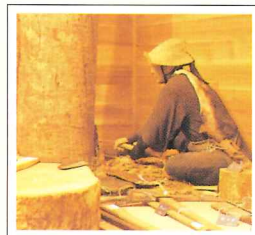
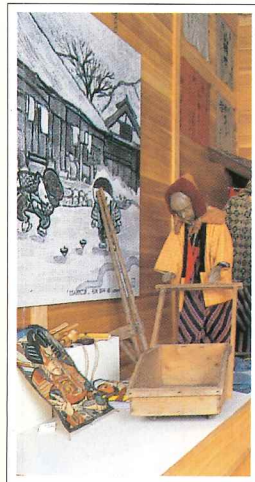
- 展示品に手をふれないように。
- 他の入館者の鑑賞の妨げになるようなことはしないように。
- 撮影や模写をするときは、お申し出ください。

〒999-5312
山形県最上郡真室川町大字新町233-1
TEL. (0233) 62-3511



第一展示室

- 鋸 約100点
- 木挽風景 (人形)
- 民具と農具 (衣・食・住・根舟と臼)
- 樹林写真パネルと樹木
- わらべ唄 (子供人形2体)
- 山仕事の用具



第二展示室

- * 郷土が生んだ芸術家故中川木鈴 (版画家) 先生の作品と資料
- 描 (スケッチ・色・筆)
- 郷土で……
- 版画・日本画
- 刻 (刃物・版木)

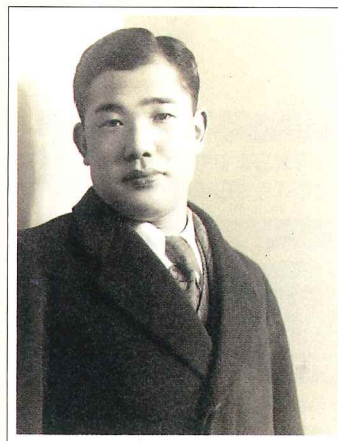


展示ホール

- 町の立体模型図 (縮図 1/25,000)
- 郷土の武将 鮎延秀綱
- 町のあゆみ (年表)
- 鷹匠の等身大人形
- 郷土の作家 真室二郎
- 写真パネルと山野の鳥獣
- 埋れ木
- 土偶 (レプリカ)



● 土偶



● 山形のダ・ヴィンチ 真室二郎



● 埋れ木